

更新时间: 2017/11/28

港股每日聚焦

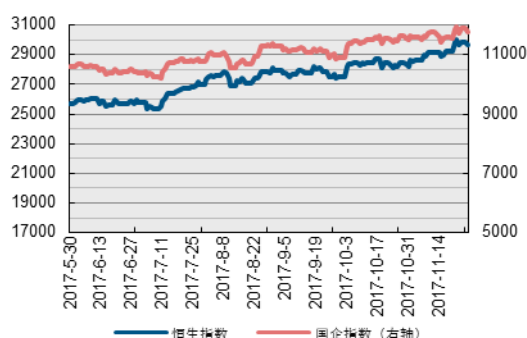
香港市场表现

| | 收盘 | 上日涨跌 (%) | 5日涨跌 (%) |
|-------|----------|----------|----------|
| 恒生指数 | 29686.19 | (0.60) | 1.46 |
| 国企指数 | 11772.27 | (1.14) | 2.03 |
| 红筹指数 | 4340.32 | (0.94) | 0.99 |
| 创业板指数 | 262.49 | (1.30) | (0.41) |

外围市场表现

| | 收盘 | 上日涨跌 (%) | 5日涨跌 (%) |
|---------|----------|----------|----------|
| 上证综指 | 3322.23 | (0.94) | (2.07) |
| 沪深300 | 4049.95 | (1.32) | (2.27) |
| 深证成指 | 10954.18 | (1.92) | (4.23) |
| 道琼斯 | 23580.78 | 0.10 | 0.52 |
| 标普500 | 2601.42 | (0.04) | 0.61 |
| 纳斯达克 | 6878.52 | (0.15) | 1.25 |
| FTSE100 | 7383.90 | (0.35) | 0.04 |
| 德国DAX | 13000.20 | (0.46) | 0.05 |
| 日经225 | 22495.99 | (0.24) | 0.44 |
| 纽约期金 | 1298.60 | 0.53 | 0.32 |
| 纽约期油 | 57.85 | (1.87) | 1.85 |

恒生指数与国企指数走势(近6个月)



资料来源: 长江证券、Wind

今晨观点

昨日,恒生指数收盘跌0.59%报29686.19点,国企指数跌1.16%报11772.27点,红筹指数跌1.02%报4340.32点。全日大市成交1026.06亿港元,为连续16日站上千亿港元。

蓝筹股涨少跌多,蒙牛乳业挫逾4%,跌幅居前。腾讯控股跌逾1%,连跌4日,市值回落至。板块多数下跌,内房股跌幅居前,佳兆业集团挫逾8%,中国恒大跌逾7%,融创中国跌逾5%。内银内险股继续回落,新华保险、招商银行跌逾3%,中国平安、中国太保等多股跌逾2%。5G概念股持续走低,中兴通讯跌逾9%,京信通信跌逾4%,长飞光纤光缆跌逾5%。恒指ADR比例指数报29665.87点,预计恒指今晨将低开0.07%或20.32点。

投资备忘

| 业绩公布 | | | | | |
|--------|---------|------|--------------|---------|------|
| 证券简称 | 证券代码 | 公告内容 | 证券简称 | 证券代码 | 公告内容 |
| 茂盛控股 | 0022.HK | 中期业绩 | 包浩斯国际 | 0483.HK | 中期业绩 |
| CHEVAL | | | 冠华国际控股 | 0539.HK | 中期业绩 |
| IER | 0025.HK | 中期业绩 | INT'L | | |
| 远东酒店实业 | 0037.HK | 中期业绩 | AV | | |
| 大快活 | 0052.HK | 中期业绩 | CONCEPT HOLD | 0595.HK | 中期业绩 |
| TAI | | | 怡邦行控股 | 0599.HK | 中期业绩 |
| CHEUN | 0088.HK | 中期业绩 | 建溢集团 | 0638.HK | 中期业绩 |
| G HOLD | | | 凯联国际酒店 | 0105.HK | 中期业绩 |
| 环科国际 | 0105.HK | 中期业绩 | 环科国际 | 0657.HK | 中期业绩 |
| 汉国置业 | 0160.HK | 中期业绩 | 中国卫生集团 | 0673.HK | 中期业绩 |
| NATION | | | 中国唐商 | 0674.HK | 中期业绩 |
| AL | 0213.HK | 中期业绩 | ELEC H | | |
| 建业实业 | 0216.HK | 中期业绩 | 金源米业 | 0677.HK | 中期业绩 |
| 建生国际 | 0224.HK | 中期业绩 | 亚伦国际 | 0684.HK | 中期业绩 |
| 新世纪集团 | 0234.HK | 中期业绩 | 世界华文媒体 | 0685.HK | 中期业绩 |

| | | | | | |
|----------------|---------|------|----------|---------|------|
| 安全货仓 | 0237.HK | 中期业绩 | 森信纸业集团 | 0731.HK | 中期业绩 |
| 天德地产 | 0266.HK | 中期业绩 | 亚洲煤业 | 0835.HK | 中期业绩 |
| 中国富强金融 | 0290.HK | 中期业绩 | 国能国际资产 | 0918.HK | 中期业绩 |
| 裕田中国 | 0313.HK | 中期业绩 | 民生国际 | 0938.HK | 中期业绩 |
| VITASO Y INT'L | 0345.HK | 中期业绩 | 融达控股 | 0948.HK | 中期业绩 |
| 星光集团 | 0403.HK | 中期业绩 | 中国泛海金融 | 0952.HK | 中期业绩 |
| 万华媒体 | 0426.HK | 中期业绩 | 国际娱乐 | 1009 | 中期业绩 |
| 昊天发展集团 | 0474.HK | 中期业绩 | 信星集团 | 1170.HK | 中期业绩 |
| 威高国际 | 1173.HK | 中期业绩 | 美捷汇控股 | 1389.HK | 中期业绩 |
| 永义国际 | 1218.HK | 中期业绩 | 结好金融 | 1469.HK | 中期业绩 |
| 翠华控股 | 1314.HK | 中期业绩 | 亚积邦租赁 | 1496.HK | 中期业绩 |
| 允升国际 | 1315.HK | 中期业绩 | 汇能集团 | 1539.HK | 中期业绩 |
| 昊天国际建投 | 1341.HK | 中期业绩 | 华夏动漫 | 1566.HK | 中期业绩 |
| 滢达富控股 | 1348.HK | 中期业绩 | 进升集团控股 | 1581.HK | 中期业绩 |
| 上谕集团 | 1633.HK | 中期业绩 | 新源万恒控股 | 2326.HK | 中期业绩 |
| 美高域 | 1985.HK | 中期业绩 | 荣丰联合控股 | 3683.HK | 中期业绩 |
| 波司登 | 3998.HK | 中期业绩 | ECI TECH | 8013.HK | 末期业绩 |

派息除净

| 证券简称 | 证券代码 | 详情 | 股息应付日期 | 股息之截止过户日期 |
|--------|---------|------------------|------------|----------------------|
| SOHO中国 | 0410.HK | 特别中期股息人民币0.576元 | 2017/12/15 | 2017/11/30-2017/12/4 |
| 毅兴行 | 1047.HK | 末期股息港币2仙 | 2017/12/15 | 2017/11/30-2017/12/4 |
| 中国生物制药 | 1177.HK | 第三季股息港币2仙 | 2017/12/15 | 2017/11/30-2017/12/1 |
| 国盛投资 | 1227.HK | 2供1, 认购价港币0.035元 | 2018/1/3 | 2017/11/30-2017/12/6 |

目录

| | |
|---------------------|----|
| 大市走势..... | 4 |
| 板块比较..... | 6 |
| 个股表现..... | 7 |
| 上日香港股票表现排名 | 7 |
| 活跃恒指成份 ADR 表现 | 8 |
| A+H 股相对表现..... | 8 |
| 市场备忘..... | 11 |

重点图表

图 1: 恒生指数走势与成交额

图 2: 大市主要指数走势示意

图 3: 沪深 300 指数走势与成交额

图 4: 标普 500 指数走势与成交量

图 5: 市场流动性指标

图 6: 投资者情绪指标

图 7: 美港息差与香港银行间利率

图 8: 海外市场走势

图 9: 美元、黄金、原油走势示意

图 10: 各行业相对涨跌幅

表 1: 上日涨幅排名前五的股票

表 2: 上日跌幅排名前五的股票

表 3: 上日成交量排名前五的股票

表 4: 上日成交额排名前五的股票

表 5: 活跃恒指成份 ADR 表现

表 6: A+H 股相对表现

表 7: 上日重要经济数据

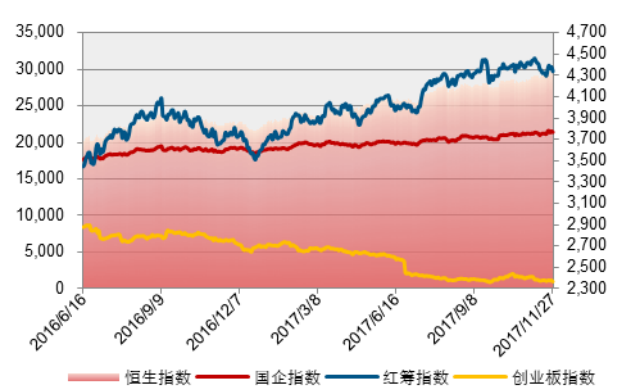
大市走勢

图 1: 恒生指数走势与成交额



资料来源: 长江证券、Wind

图 2: 大市主要指数走势示意



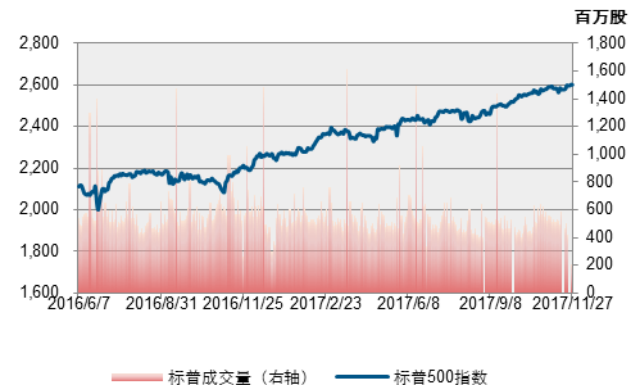
资料来源: 长江证券、Wind

图 3: 沪深 300 指数走势与成交额



资料来源: 长江证券、Wind

图 4: 标普 500 指数走势与成交量



资料来源: 长江证券、Wind

图 5: 市场流动性指标



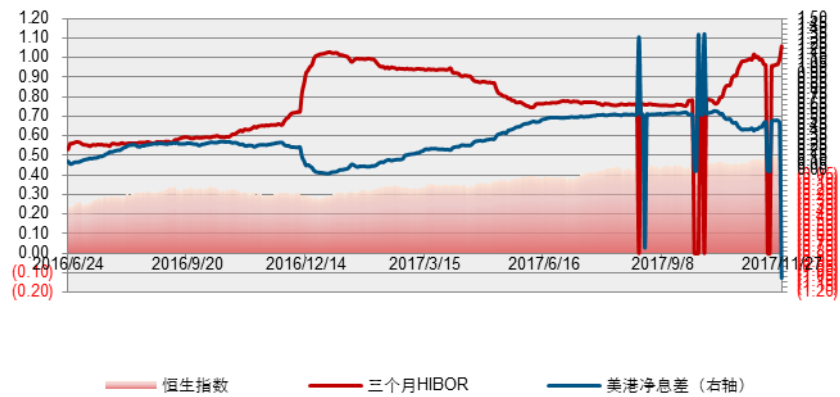
资料来源: 长江证券、Wind

图 6: 投资者情绪指标



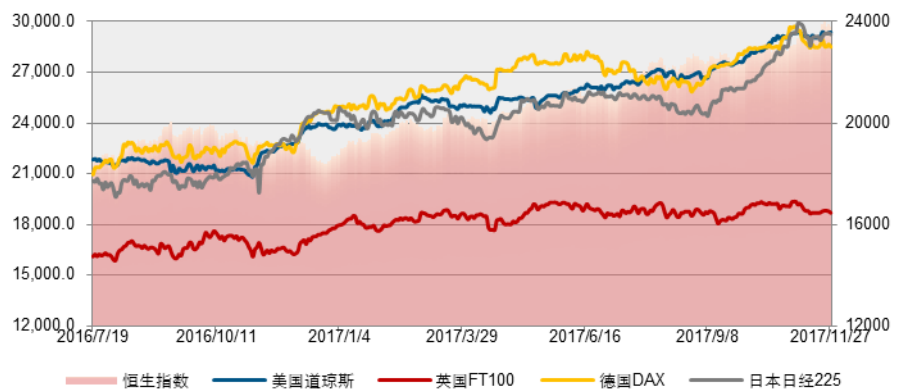
资料来源: 长江证券、Wind

图 7: 美港息差与香港银行间利率



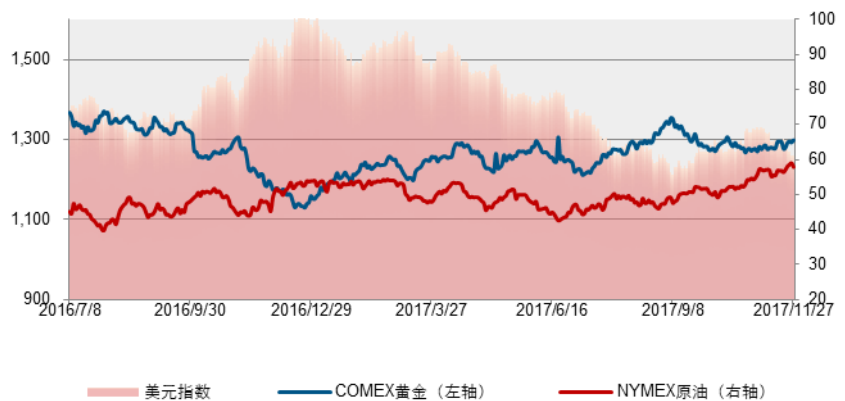
资料来源: 长江证券、Wind

图 8: 海外市场走势



资料来源: 长江证券、Wind

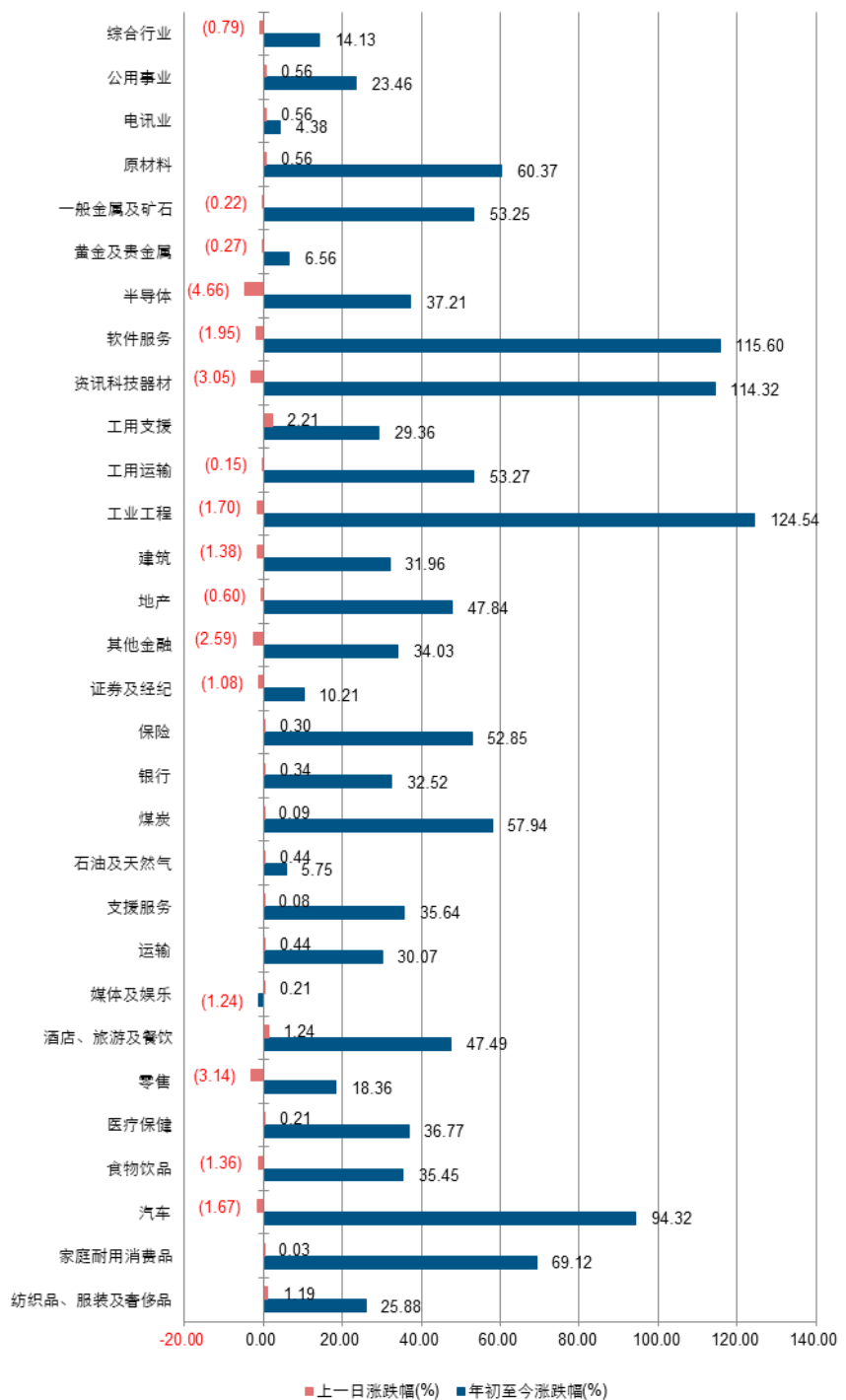
图 9: 美元、黄金、原油走势示意



资料来源: 长江证券、Wind

板块比较

图 10: 各行业相对涨跌幅



资料来源: 长江证券、Wind

个股表现

上日香港股票表现排名

表 1: 上日涨幅排名前五的股票

| 证券代码 | 证券简称 | 上日涨幅 (%) | 上日成交量 (百万股) | 5日涨跌幅 (%) | 年迄今涨跌幅 (%) |
|---------|------------|----------|-------------|-----------|------------|
| 1706.HK | 双运控股 | 45.30 | 42.13 | 36.00 | 102.38 |
| 8296.HK | 中国生命集团 | 25.74 | 6.95 | 13.25 | 26.67 |
| 8455.HK | 礼建德集团 | 23.53 | 3.95 | 0.00 | 522.22 |
| 8423.HK | CHI HO DEV | 21.92 | 4.76 | 50.85 | 191.80 |
| 6163.HK | 彭顺国际 | 19.30 | 1.89 | 35.32 | 82.55 |

资料来源: 长江证券、Wind

表 2: 上日跌幅排名前五的股票

| 证券代码 | 证券简称 | 上日跌幅 (%) | 上日成交量 (百万股) | 5日涨跌幅 (%) | 年迄今涨跌幅 (%) |
|---------|--------|----------|-------------|-----------|------------|
| 1470.HK | 滴达国际 | (18.42) | 24.22 | (16.22) | 52.46 |
| 0722.HK | 联合医务 | (15.25) | 5.19 | (21.26) | 47.61 |
| 1332.HK | 中国透云 | (13.92) | 12.19 | (12.82) | 6.25 |
| 8316.HK | 柏荣集团控股 | (13.58) | 0.05 | (13.58) | 2.94 |
| 1082.HK | 香港教育国际 | (11.59) | 1.53 | (10.29) | (44.55) |

资料来源: 长江证券、Wind

表 3: 上日成交量排名前五的股票

| 证券代码 | 证券简称 | 上日成交量 (百万股) | 上日涨跌幅 (%) | 5日涨跌幅 (%) | 年迄今涨跌幅 (%) |
|---------|--------|-------------|-----------|-----------|------------|
| 3800.HK | 保利协鑫能源 | 647.21 | (10.56) | (11.19) | 36.56 |
| 0922.HK | 安贤园中国 | 477.52 | (0.85) | 0.00 | 17.17 |
| 0572.HK | 未来世界金融 | 403.12 | (2.05) | 13.02 | (69.68) |
| 0136.HK | 恒腾网络 | 275.76 | (3.13) | (1.59) | (20.51) |
| 3988.HK | 中国银行 | 229.08 | (0.52) | 0.52 | 17.45 |

资料来源: 长江证券、Wind

表 4: 上日成交额排名前五的股票

| 证券代码 | 证券简称 | 上日成交金额 (百万港元) | 上日涨跌幅 (%) | 5日涨跌幅 (%) | 年迄今涨跌幅 (%) |
|---------|-------|---------------|-----------|-----------|------------|
| 0700.HK | 腾讯控股 | 10645.75 | (1.06) | (4.33) | 117.37 |
| 2318.HK | 中国平安 | 4585.82 | (2.69) | (5.45) | 114.52 |
| 0005.HK | 汇丰控股 | 2100.40 | 0.66 | 1.59 | 30.55 |
| 0388.HK | 香港交易所 | 2059.76 | (2.51) | (1.63) | 34.48 |
| 0939.HK | 建设银行 | 1574.00 | (0.86) | 0.72 | 22.51 |

资料来源: 长江证券、Wind

活跃恒指成份 ADR 表现

表 5: 活跃恒指成份 ADR 表现

| 证券简称 | 证券代码 | | 港股收市价 | ADR 收市价 (港元) | 比港股升/跌 (港元) | 比港股升跌 (%) |
|-----------|---------|----------|----------|-----------------|----------------|--------------|
| | 港股 | ADR | | | | |
| 汇丰控股 | 0005.HK | HBC.NYSE | 76.80 | 76.61 | (0.19) | (0.24) |
| 中国石油化工股份 | 0386.HK | SNP.NYSE | 5.67 | 5.65 | (0.02) | (0.42) |
| 中国联通 | 0762.HK | CHU.NYSE | 11.50 | 11.46 | (0.04) | (0.33) |
| 中国石油股份 | 0857.HK | PTR.NYSE | 5.35 | 5.33 | (0.02) | (0.39) |
| 中国海洋石油 | 0883.HK | CEO.NYSE | 10.72 | 10.58 | (0.14) | (1.35) |
| 中国移动 | 0941.HK | CHL.NYSE | 79.55 | 79.83 | 0.28 | 0.35 |
| 中国人寿 | 2628.HK | LFC.NYSE | 26.60 | 26.63 | 0.03 | 0.10 |
| 建设银行(OTC) | 0939.HK | CICHY | 6.95 | 6.93 | (0.02) | (0.29) |
| 工商银行(OTC) | 1398.HK | IDCBY | 6.18 | 6.17 | (0.01) | (0.16) |
| 港交所(OTC) | 0388.HK | HKXCY | 240.80 | 241.44 | 0.64 | 0.27 |
| 友邦保险(OTC) | 1299.HK | AAGIY | 67.80 | 67.70 | (0.10) | (0.15) |
| 中银香港(OTC) | 2388.HK | BHKLY | 37.10 | 37.16 | 0.06 | 0.16 |
| 中国银行(OTC) | 3988.HK | BACHY | 3.84 | 3.83 | (0.01) | (0.26) |
| 腾讯控股(OTC) | 0700.HK | TCEHY | 411.40 | 413.59 | 2.19 | 0.53 |
| 长和实业(OTC) | 0001.HK | CHEUY | 98.05 | 98.50 | 0.45 | 0.46 |
| | | | 收市 | 预测开市值 | 预测开市变动点 | |
| 恒生指数 | | | 29686.19 | 29665.87 | (20.32) | |

美元兑港元: 7.8080

资料来源: 长江证券、Wind

A+H 股相对表现

表 6: A+H 股相对表现

| 证券简称 | 证券代码 | | 港股 (港元) | A 股 (人民币) | H 股对 A 股 折让 (%) | A 股对 H 股 溢价 (倍) |
|----------|---------|-----------|---------|-----------|--------------------|--------------------|
| | 港股 | A 股 | | | | |
| 第一拖拉机股份 | 0038.HK | 601038.SH | 3.29 | 7.4200 | 62.59 | 2.67 |
| 东北电气 | 0042.HK | 000585.SZ | 1.72 | 5.26 | 72.41 | 3.62 |
| 四川成渝高速公路 | 0107.HK | 601107.SH | 2.96 | 4.28 | 41.64 | 1.71 |
| 青岛啤酒股份 | 0168.HK | 600600.SH | 32.70 | 31.17 | 11.48 | 1.13 |
| 江苏沪宁高速公路 | 0177.HK | 600377.SH | 10.92 | 9.61 | 4.12 | 1.04 |
| 京城机电股份 | 0187.HK | 600860.SH | 2.08 | 6.72 | 73.88 | 3.83 |
| 昆明机床 | 0300.HK | 600806.SH | 2.49 | 6.44 | 67.37 | 3.07 |
| 中船防务 | 0317.HK | 600685.SH | 12.12 | 26.66 | 61.64 | 2.61 |
| 马鞍山钢铁股份 | 0323.HK | 600808.SH | 3.65 | 4.32 | 28.71 | 1.40 |

| | | | | | | |
|----------|---------|-----------|-------|-------|--------|------|
| 上海石油化工股份 | 0338.HK | 600688.SH | 4.66 | 6.44 | 38.94 | 1.64 |
| 鞍钢股份 | 0347.HK | 000898.SZ | 7.51 | 6.62 | 4.28 | 1.04 |
| 江西铜业股份 | 0358.HK | 600362.SH | 12.04 | 17.18 | 40.87 | 1.69 |
| 中国石油化工股份 | 0386.HK | 600028.SH | 5.67 | 6.18 | 22.58 | 1.29 |
| 中国中铁 | 0390.HK | 601390.SH | 5.91 | 8.69 | 42.61 | 1.74 |
| 广深铁路股份 | 0525.HK | 601333.SH | 4.36 | 4.93 | 25.38 | 1.34 |
| 深圳高速公路股份 | 0548.HK | 600548.SH | 7.82 | 9.34 | 29.35 | 1.42 |
| 南京熊猫电子股份 | 0553.HK | 600775.SH | 4.55 | 8.39 | 54.24 | 2.19 |
| 郑煤机 | 0564.HK | 601717.SH | 4.75 | 7.59 | 47.19 | 1.89 |
| 山东墨龙 | 0568.HK | 002490.SZ | 1.32 | 4.96 | 77.54 | 4.45 |
| 北京北辰实业股份 | 0588.HK | 601588.SH | 2.79 | 5.60 | 57.96 | 2.38 |
| 中国东方航空股份 | 0670.HK | 600115.SH | 4.71 | 7.25 | 45.18 | 1.82 |
| 山东新华制药股份 | 0719.HK | 000756.SZ | 8.00 | 13.88 | 51.37 | 2.06 |
| 中国国航 | 0753.HK | 601111.SH | 8.40 | 10.63 | 33.32 | 1.50 |
| 中兴通讯 | 0763.HK | 000063.SZ | 28.20 | 34.36 | 30.75 | 1.44 |
| 新华文轩 | 0811.HK | 601811.SH | 6.34 | 13.28 | 59.72 | 2.48 |
| 中国石油股份 | 0857.HK | 601857.SH | 5.35 | 8.34 | 45.87 | 1.85 |
| 白云山 | 0874.HK | 600332.SH | 22.80 | 32.14 | 40.14 | 1.67 |
| 东江环保 | 0895.HK | 002672.SZ | 11.46 | 16.15 | 40.12 | 1.67 |
| 华能国际电力股份 | 0902.HK | 600011.SH | 5.20 | 6.39 | 31.33 | 1.46 |
| 安徽海螺水泥股份 | 0914.HK | 600585.SH | 35.20 | 27.59 | (7.65) | 0.93 |
| 海信科龙 | 0921.HK | 000921.SZ | 8.93 | 13.81 | 45.44 | 1.83 |
| 建设银行 | 0939.HK | 601939.SH | 6.95 | 7.19 | 18.44 | 1.23 |
| 大唐发电 | 0991.HK | 601991.SH | 2.60 | 4.16 | 47.26 | 1.90 |
| 安徽皖通高速公路 | 0995.HK | 600012.SH | 6.40 | 13.02 | 58.52 | 2.41 |
| 中信银行 | 0998.HK | 601998.SH | 5.06 | 6.34 | 32.66 | 1.48 |
| 中石化油服 | 1033.HK | 600871.SH | 1.26 | 2.96 | 64.08 | 2.78 |
| 重庆钢铁股份 | 1053.HK | 601005.SH | 1.61 | 2.15 | 36.81 | 1.58 |
| 中国南方航空股份 | 1055.HK | 600029.SH | 7.00 | 10.29 | 42.60 | 1.74 |
| 浙江世宝 | 1057.HK | 002703.SZ | 3.14 | 9.28 | 71.45 | 3.50 |
| 天津创业环保股份 | 1065.HK | 600874.SH | 4.47 | 13.18 | 71.38 | 3.49 |
| 华电国际电力股份 | 1071.HK | 600027.SH | 3.13 | 4.08 | 35.27 | 1.54 |
| 东方电气 | 1072.HK | 600875.SH | 6.58 | 10.46 | 46.92 | 1.88 |
| 中国神华 | 1088.HK | 601088.SH | 19.60 | 23.08 | 28.34 | 1.40 |
| 洛阳玻璃股份 | 1108.HK | 600876.SH | 4.07 | 19.30 | 82.21 | 5.62 |
| 中海发展股份 | 1138.HK | 600026.SH | 4.24 | 5.94 | 39.77 | 1.66 |
| 中联重科 | 1157.HK | 000157.SZ | 3.34 | 4.39 | 35.80 | 1.56 |
| 兖州煤业股份 | 1171.HK | 600188.SH | 7.32 | 13.00 | 52.49 | 2.10 |
| 中国铁建 | 1186.HK | 601186.SH | 9.20 | 11.78 | 34.10 | 1.52 |
| 比亚迪股份 | 1211.HK | 002594.SZ | 71.60 | 63.63 | 5.05 | 1.05 |
| 农业银行 | 1288.HK | 601288.SH | 3.67 | 3.80 | 18.51 | 1.23 |
| 新华保险 | 1336.HK | 601336.SH | 52.60 | 64.26 | 30.93 | 1.45 |

| | | | | | | |
|--------|---------|-----------|-------|-------|-------|------|
| 中州证券 | 1375.HK | 601375.SH | 3.33 | 7.06 | 60.20 | 2.51 |
| 工商银行 | 1398.HK | 601398.SH | 6.18 | 5.98 | 12.80 | 1.15 |
| 丽珠医药 | 1513.HK | 000513.SZ | 57.10 | 64.04 | 24.76 | 1.33 |
| 中国中冶 | 1618.HK | 601618.SH | 2.37 | 5.03 | 60.24 | 2.52 |
| 大众公用 | 1635.HK | 600635.SH | 3.43 | 4.61 | 37.22 | 1.59 |
| 中国中车 | 1766.HK | 601766.SH | 7.36 | 11.68 | 46.83 | 1.88 |
| 广发证券 | 1776.HK | 000776.SZ | 16.24 | 17.98 | 23.79 | 1.31 |
| 中国交通建设 | 1800.HK | 601800.SH | 8.74 | 14.19 | 48.03 | 1.92 |
| 晨鸣纸业 | 1812.HK | 000488.SZ | 12.70 | 16.17 | 33.73 | 1.51 |
| 中煤能源 | 1898.HK | 601898.SH | 3.61 | 5.75 | 47.02 | 1.89 |
| 中国远洋 | 1919.HK | 601919.SH | 3.72 | 6.11 | 48.63 | 1.95 |
| 民生银行 | 1988.HK | 600016.SH | 7.99 | 9.11 | 25.99 | 1.35 |
| 金隅股份 | 2009.HK | 601992.SH | 3.63 | 5.90 | 48.08 | 1.93 |
| 中集集团 | 2039.HK | 000039.SZ | 14.30 | 19.06 | 36.69 | 1.58 |
| 复星医药 | 2196.HK | 600196.SH | 38.05 | 37.34 | 14.02 | 1.16 |
| 万科企业 | 2202.HK | 000002.SZ | 28.80 | 31.52 | 22.90 | 1.30 |
| 金风科技 | 2208.HK | 002202.SZ | 11.32 | 16.19 | 41.00 | 1.69 |
| 广汽集团 | 2238.HK | 601238.SH | 20.80 | 24.29 | 27.74 | 1.38 |
| 中国平安 | 2318.HK | 601318.SH | 81.50 | 73.55 | 6.50 | 1.07 |
| 长城汽车 | 2333.HK | 601633.SH | 9.37 | 11.44 | 30.89 | 1.45 |
| 潍柴动力 | 2338.HK | 000338.SZ | 8.55 | 8.12 | 11.15 | 1.13 |
| 中国铝业 | 2600.HK | 601600.SH | 5.28 | 8.09 | 44.93 | 1.82 |
| 中国太保 | 2601.HK | 601601.SH | 39.50 | 44.86 | 25.70 | 1.35 |
| 上海医药 | 2607.HK | 601607.SH | 19.74 | 25.01 | 33.40 | 1.50 |
| 国泰君安 | 2611.HK | 601211.SH | 17.52 | 20.41 | 27.57 | 1.38 |
| 中国人寿 | 2628.HK | 601628.SH | 26.60 | 32.44 | 30.81 | 1.45 |
| 上海电气 | 2727.HK | 601727.SH | 3.11 | 6.88 | 61.86 | 2.62 |
| 中海集运 | 2866.HK | 601866.SH | 1.61 | 3.51 | 61.30 | 2.58 |
| 大连港 | 2880.HK | 601880.SH | 1.55 | 2.88 | 54.59 | 2.20 |
| 中海油田服务 | 2883.HK | 601808.SH | 7.42 | 10.89 | 42.51 | 1.74 |
| 紫金矿业 | 2899.HK | 601899.SH | 2.63 | 3.84 | 42.21 | 1.73 |
| 交通银行 | 3328.HK | 601328.SH | 5.85 | 6.38 | 22.63 | 1.29 |
| 秦港股份 | 3369.HK | 601326.SH | 2.77 | 6.50 | 64.04 | 2.78 |
| 福耀玻璃 | 3606.HK | 600660.SH | 30.65 | 26.86 | 3.71 | 1.04 |
| 东方证券 | 3958.HK | 600958.SH | 7.87 | 15.64 | 57.54 | 2.36 |
| 招商银行 | 3968.HK | 600036.SH | 31.65 | 29.88 | 10.62 | 1.12 |
| 中国银行 | 3988.HK | 601988.SH | 3.84 | 3.95 | 17.97 | 1.22 |
| 洛阳钼业 | 3993.HK | 603993.SH | 4.72 | 6.55 | 39.19 | 1.64 |
| 中信证券 | 6030.HK | 600030.SH | 17.30 | 19.02 | 23.25 | 1.30 |
| 招商证券 | 6099.HK | 600999.SH | 12.22 | 19.57 | 47.31 | 1.90 |
| 光大证券 | 6178.HK | 601788.SH | 9.73 | 15.18 | 45.91 | 1.85 |
| 中国光大银行 | 6818.HK | 601818.SH | 3.64 | 4.18 | 26.52 | 1.36 |

| | | | | | | |
|------|---------|-----------|-------|-------|-------|------|
| 海通证券 | 6837.HK | 600837.SH | 11.74 | 14.34 | 30.92 | 1.45 |
| 中国银河 | 6881.HK | 600838.SH | 6.30 | 10.04 | 47.05 | 1.89 |
| HTSC | 6886.HK | 601688.SH | 16.40 | 19.55 | 29.22 | 1.41 |

港元兑人民币: 0.8438

资料来源: 长江证券、Wind

市场备忘

表 7: 上日重要经济数据

| 地区 | 公布日期 | 经济数据名称 | 本期数据 | 上期数据 |
|----|------------|---------------------|-------|-------|
| 中国 | 2017/11/27 | 10月规模以上工业企业利润 年率 | 25.1% | 27.7% |

资料来源: 长江证券、Wind

免责声明

本报告的作者是基于独立、客观、公正和审慎的原则制作本研究报告。本报告的信息均来源于公开资料，本公司对这些信息的准确性和完整性不作任何保证，也不保证所包含信息和建议不发生任何变更。本公司已力求报告内容的客观、公正，但文中的观点、结论和建议仅供参考，不包含作者对证券价格涨跌或市场走势的确定性判断。报告中的信息或意见并不构成所述证券的买卖出价或征价，投资者据此做出的任何投资决策与本公司和作者无关。

本公司及作者在自身所知知情范围内，与本报告中所评价或推荐的证券不存在法律法规要求披露或采取限制、静默措施的利益冲突。

本报告版权仅仅为本公司所有，未经书面许可，任何机构和个人不得以任何形式翻版、复制和发布。如引用须注明出处为长江证券经纪（香港）有限公司，且不得对本报告进行有悖原意的引用、删节和修改。刊载或者转发本证券研究报告或者摘要的，应当注明本报告的发布人和发布日期，提示使用证券研究报告的风险。未经授权刊载或者转发本报告的，本公司将保留向其追究法律责任的权利。

规范性披露

本研究报告的分析师或其有联系者并无担任此报告提到的上市公司的董事或高级人员。

本研究报告的分析师或其有联系者并无拥有此报告提到的上市公司有关的任何财务权益。

投资评级说明

| | |
|--------|---|
| 行业评级 | 报告发布日后的 12 个月内行业股票指数的涨跌幅度相对同期恒生指数的涨跌幅为基准，投资建议的评级标准为： |
| 看 好： | 相对表现优于市场 |
| 中 性： | 相对表现与市场持平 |
| 看 淡： | 相对表现弱于市场 |
| 公司评级 | 报告发布日后的 12 个月内公司的涨跌幅度相对同期恒生指数的涨跌幅为基准，投资建议的评级标准为： |
| 推 荐： | 相对恒生指数涨幅大于 10% |
| 谨慎推荐： | 相对恒生指数涨幅在 5%~10%之间 |
| 中 性： | 相对恒生指数涨幅在 -5%~5%之间 |
| 减 持： | 相对恒生指数涨幅小于 -5% |
| 无投资评级： | 由于我们无法获取必要的资料，或者公司面临无法预见结果的重大不确定性事件，或者其他原因，致使我们无法给出明确的投资评级。 |

长江证券经纪(香港)有限公司

CHANGJIANG Securities Brokerage (HK) Limited

地址：香港中环皇后大道中 183 号中远大厦 19 楼 1908 室

电话：(852) 2823 0333 传真：(852) 2823 0408

网址：www.cjsc.com.hk