

更新时间: 2017/12/15

港股每日聚焦

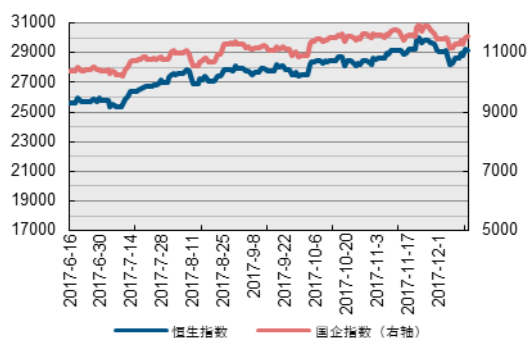
香港市场表现

	收盘	上日涨跌 (%)	5日涨跌 (%)
恒生指数	29166.38	(0.19)	3.05
国企指数	11531.73	0.10	3.42
红筹指数	4300.49	0.52	2.85
创业板指数	259.23	0.28	1.70

外围市场表现

	收盘	上日涨跌 (%)	5日涨跌 (%)
上证综指	3292.44	(0.32)	0.62
沪深300	4026.15	(0.59)	1.39
深证成指	11110.18	(0.30)	2.86
道琼斯	24508.66	(0.31)	1.52
标普500	2652.01	(0.41)	0.86
纳斯达克	6856.53	(0.28)	1.18
FTSE100	7448.12	(0.65)	1.36
德国DAX	13068.08	(0.44)	0.53
日经225	22694.45	(0.28)	0.87
纽约期金	1255.30	0.54	(0.81)
纽约期油	57.21	1.10	2.22

恒生指数与国企指数走势 (近6个月)



资料来源: 长江证券、Wind

今晨观点

昨日, 恒生指数高开低走, 收盘跌 0.19% 报 29166.38 点, 盘初一度涨近 0.5%。恒生国企指数涨 0.02%, 恒生红筹指数涨 0.5%。大市成交微降至 1064.6 亿港元。

板块方面, 地产股逆市走强, 碧桂园升 4.2% 领涨蓝筹, 新鸿基地产涨 3.2%, 华润置地涨 2.8%。美联储如预期加息, 昨日港股午后虽出现一波上涨行情, 但缺乏动力, 市场热点围绕生物科技, 内房轮转, 金融板块下跌, 对恒指产生负面影响, 市场缺乏热点。隔夜欧美股市收跌, 油价反弹, 拖累 ADR 指数偏软。恒指 ADR 比例指数报 29080.99 点, 预计恒指今晨将低开 0.29% 或 85.39 点。

投资备忘

新股上市				
证券简称	证券代码	发行价	每手股数	备注
中教控股	0839.HK	6.450HKD	1,000	发售以供认购, 发售以供配售
建鹏控股	1722.HK	0.480 HKD	10,000	发售以供认购, 发售以供配售
河北建设	1727.HK	4.460 HKD	500	发售以供认购, 发售以供配售
游莱互动	2022.HK	0.630 HKD	4,000	发售以供认购, 发售以供配售
业绩公布				
证券简称	证券代码	公告内容		
童园国际	3830.HK	中期业绩		
万邦投资	0158.HK	末期业绩		
奥思集团	1161.HK	末期业绩		
派息除净				
证券简称	证券代码	详情	股息应付日期	股息之截止过户日期
达力集团	0029.HK	末期股息港币 3 仙	2018/1/9	2017/12/19-2017/12/22
金山工业	0040.HK	中期股息港币 1.2 仙	2018/1/12	2017/12/19-2017/12/22
新兴光学	0125.HK	中期股息港币 4.5 仙; 特别股息港币 1.5 仙	2018/1/10	2017/12/19-2017/12/22

目录

大市走势.....	3
板块比较.....	5
个股表现.....	6
上日香港股票表现排名	6
活跃恒指成份 ADR 表现	7
A+H 股相对表现.....	7
市场备忘.....	10

重点图表

图 1: 恒生指数走势与成交额

图 2: 大市主要指数走势示意

图 3: 沪深 300 指数走势与成交额

图 4: 标普 500 指数走势与成交量

图 5: 市场流动性指标

图 6: 投资者情绪指标

图 7: 美港息差与香港银行间利率

图 8: 海外市场走势

图 9: 美元、黄金、原油走势示意

图 10: 各行业相对涨跌幅

表 1: 上日涨幅排名前五的股票

表 2: 上日跌幅排名前五的股票

表 3: 上日成交量排名前五的股票

表 4: 上日成交额排名前五的股票

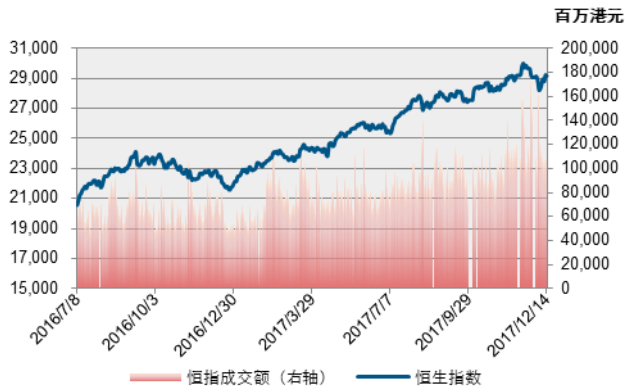
表 5: 活跃恒指成份 ADR 表现

表 6: A+H 股相对表现

表 7: 上日重要经济数据

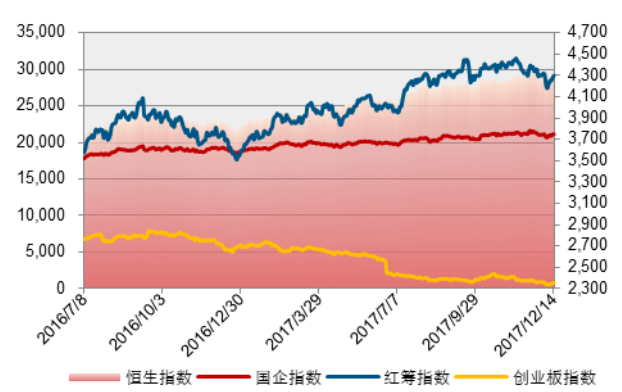
大市走勢

图 1: 恒生指数走势与成交额



资料来源: 长江证券、Wind

图 2: 大市主要指数走势示意



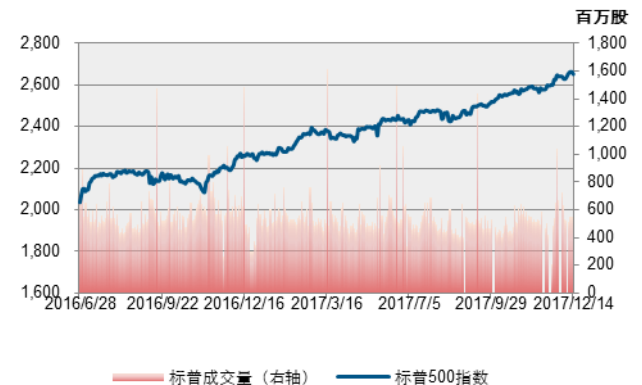
资料来源: 长江证券、Wind

图 3: 沪深 300 指数走势与成交额



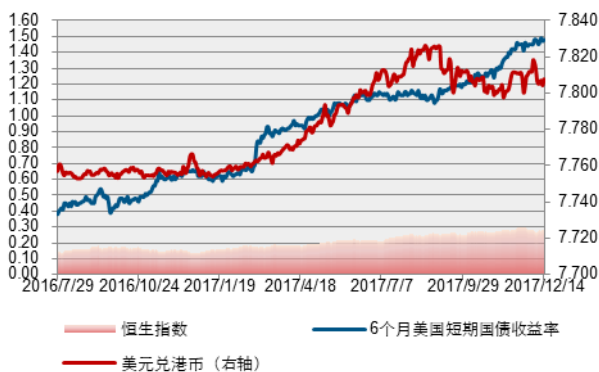
资料来源: 长江证券、Wind

图 4: 标普 500 指数走势与成交量



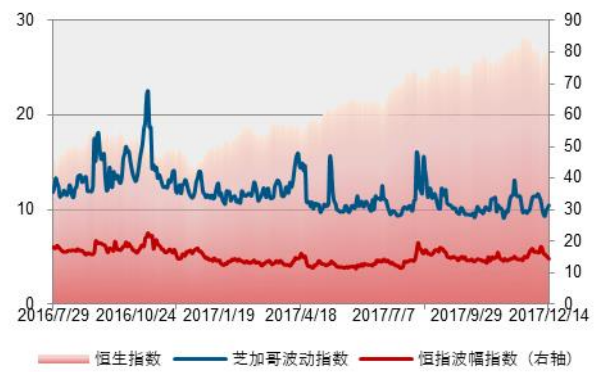
资料来源: 长江证券、Wind

图 5: 市场流动性指标



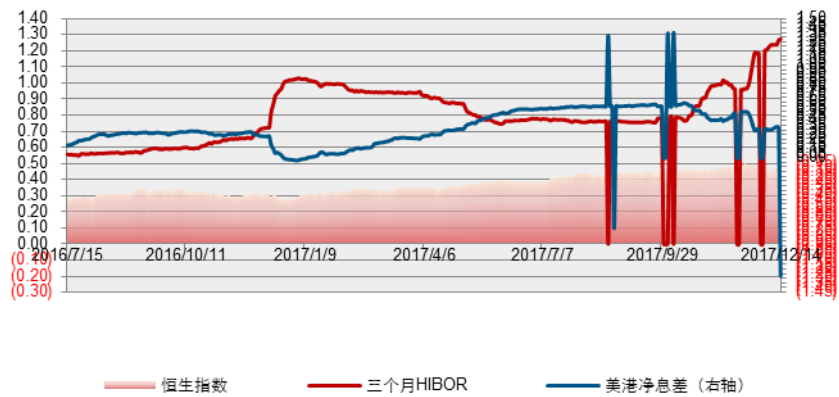
资料来源: 长江证券、Wind

图 6: 投资者情绪指标



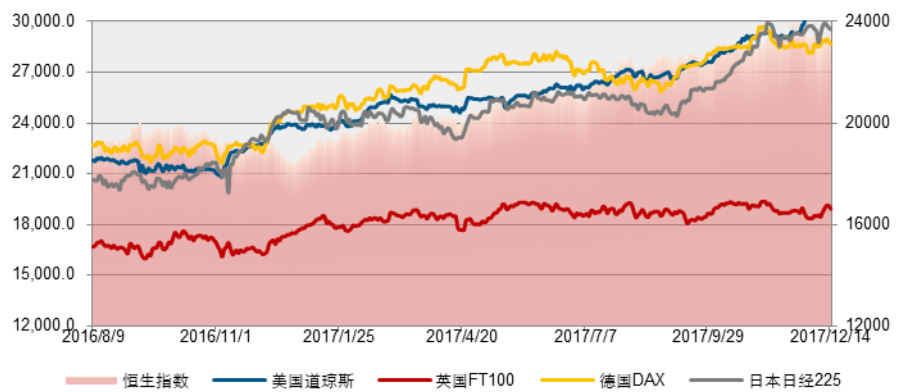
资料来源: 长江证券、Wind

图 7: 美港息差与香港银行间利率



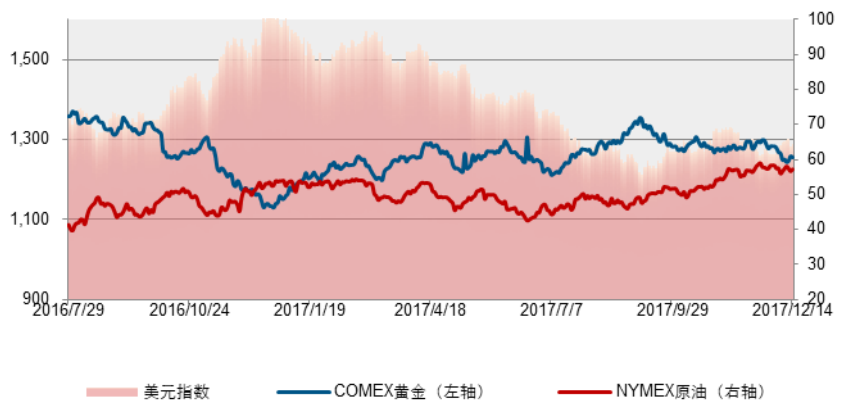
资料来源：长江证券、Wind

图 8: 海外市场走势



资料来源：长江证券、Wind

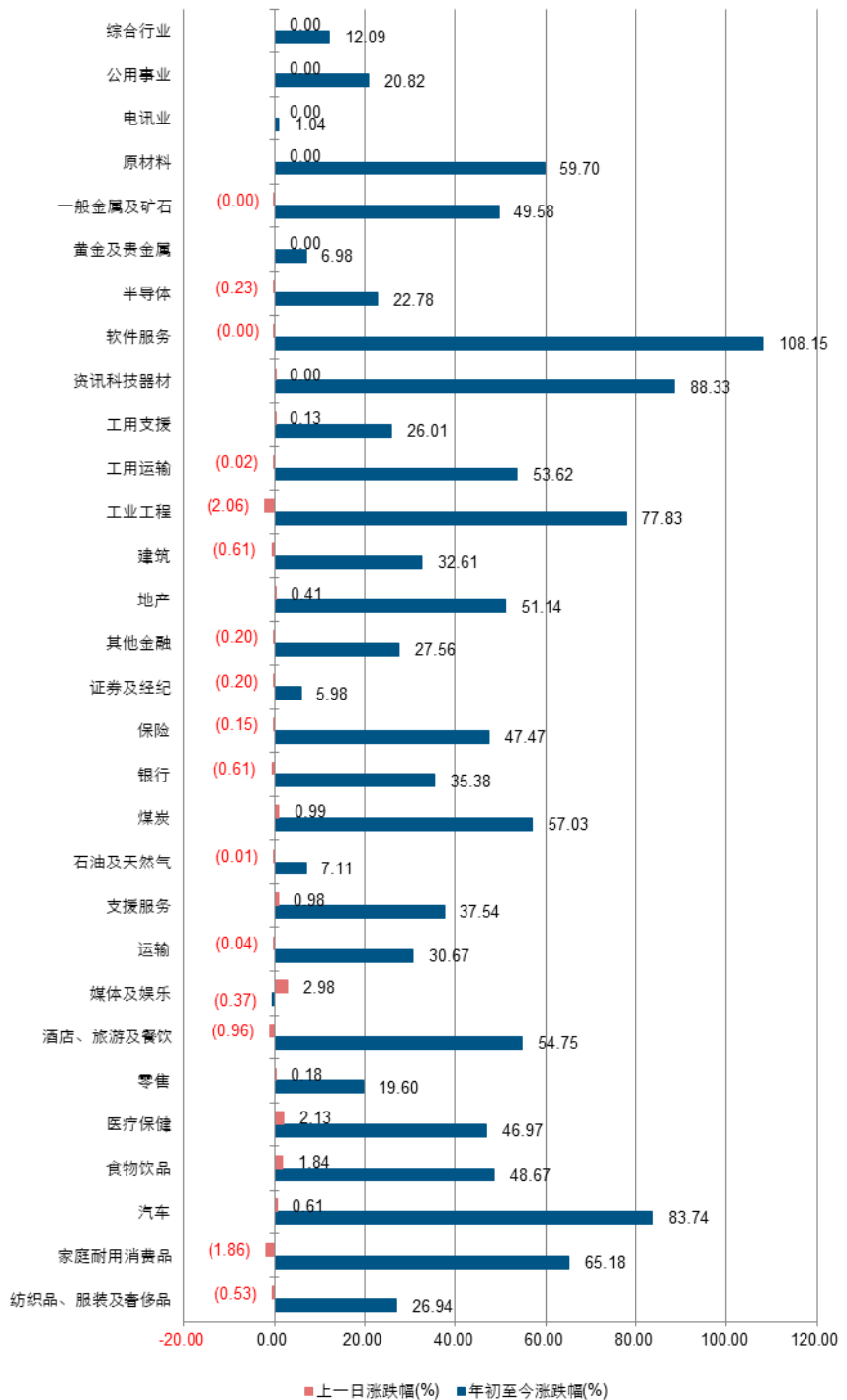
图 9: 美元、黄金、原油走势示意



资料来源：长江证券、Wind

板块比较

图 10: 各行业相对涨跌幅



资料来源: 长江证券、Wind

个股表现

上日香港股票表现排名

表 1: 上日涨幅排名前五的股票

证券代码	证券简称	上日涨幅 (%)	上日成交量 (百万股)	5日涨跌幅 (%)	年迄今涨跌幅 (%)
0186.HK	GRANDE HOLDINGS	35.00	4.70	(22.86)	140.00
1026.HK	环球实业科技	29.03	4.52	56.86	19.40
8071.HK	中彩网通控股	23.23	9.40	(9.48)	119.54
8129.HK	云信投资控股	21.62	15.76	(18.18)	(43.75)
1035.HK	BBI 生命科学	19.11	7.54	24.64	85.05

资料来源: 长江证券、Wind

表 2: 上日跌幅排名前五的股票

证券代码	证券简称	上日跌幅 (%)	上日成交量 (百万股)	5日涨跌幅 (%)	年迄今涨跌幅 (%)
8228.HK	国艺娱乐	(15.74)	130.17	4.60	114.62
8420.HK	NEXION TECH	(11.27)	31.61	(49.60)	31.25
1380.HK	中国金石	(10.26)	24.24	(14.63)	(61.89)
8118.HK	濠亮环球	(10.00)	41.27	(25.88)	(47.50)
8132.HK	中油港燃	(9.64)	5.47	(2.60)	(33.04)

资料来源: 长江证券、Wind

表 3: 上日成交量排名前五的股票

证券代码	证券简称	上日成交量 (百万股)	上日涨跌幅 (%)	5日涨跌幅 (%)	年迄今涨跌幅 (%)
0136.HK	恒腾网络	633.35	0.00	19.30	(12.82)
0939.HK	建设银行	494.15	0.43	4.66	22.69
1398.HK	工商银行	386.51	0.65	5.76	41.37
0582.HK	蓝鼎国际	362.67	(8.06)	(13.64)	203.55
1250.HK	北控清洁能源集团	241.56	7.44	11.11	32.52

资料来源: 长江证券、Wind

表 4: 上日成交额排名前五的股票

证券代码	证券简称	上日成交金额 (百万港元)	上日涨跌幅 (%)	5日涨跌幅 (%)	年迄今涨跌幅 (%)
0700.HK	腾讯控股	16.68	0.40	0.81	109.87
2269.HK	药明生物	144.84	2.76	(0.58)	51.33
0939.HK	建设银行	494.15	0.43	4.66	22.69
2318.HK	中国平安	43.46	(0.44)	0.96	108.33
0005.HK	汇丰控股	40.39	(0.50)	3.58	35.23

资料来源: 长江证券、Wind

活跃恒指成份 ADR 表现

表 5: 活跃恒指成份 ADR 表现

证券简称	证券代码		港股收市价	ADR 收市价 (港元)	比港股升/跌 (港元)	比港股升跌 (%)
	港股	ADR				
汇丰控股	0005.HK	HBC.NYSE	79.55	79.50	(0.05)	(0.07)
中国石油化工股份	0386.HK	SNP.NYSE	5.56	5.54	(0.02)	(0.28)
中国联通	0762.HK	CHU.NYSE	10.72	10.70	(0.02)	(0.15)
中国石油股份	0857.HK	PTR.NYSE	5.41	5.40	(0.01)	(0.28)
中国海洋石油	0883.HK	CEO.NYSE	11.10	11.05	(0.05)	(0.47)
中国移动	0941.HK	CHL.NYSE	76.95	76.64	(0.31)	(0.40)
中国人寿	2628.HK	LFC.NYSE	24.50	24.33	(0.17)	(0.70)
建设银行(OTC)	0939.HK	CICHY	6.96	6.95	(0.01)	(0.14)
工商银行(OTC)	1398.HK	IDCBY	6.24	6.20	(0.04)	(0.64)
港交所(OTC)	0388.HK	HKXCY	229.00	229.08	0.08	0.03
友邦保险(OTC)	1299.HK	AAGIY	62.20	62.27	0.07	0.11
中银香港(OTC)	2388.HK	BHKLY	39.50	39.50	0.00	0.00
中国银行(OTC)	3988.HK	BACHY	3.82	3.81	(0.01)	(0.26)
腾讯控股(OTC)	0700.HK	TCEHY	397.20	394.74	(2.46)	(0.62)
长和实业(OTC)	0001.HK	CHEUY	96.25	98.50	2.25	2.34
			收市	预测开市值	预测开市变 动点	
恒生指数			29166.38	29080.99	(85.39)	

美元兑港元: 7.8077

资料来源: 长江证券、Wind

A+H 股相对表现

表 6: A+H 股相对表现

证券简称	证券代码		港股 (港元)	A 股 (人民 币)	H 股对 A 股 折让 (%)	A 股对 H 股 溢价 (倍)
	港股	A 股				
第一拖拉机股份	0038.HK	601038.SH	3.23	7.5100	63.61	2.75
东北电气	0042.HK	000585.SZ	1.60	5.26	74.26	3.89
四川成渝高速公路	0107.HK	601107.SH	2.79	4.14	42.98	1.75
青岛啤酒股份	0168.HK	600600.SH	37.95	35.22	8.83	1.10
江苏宁沪高速公路	0177.HK	600377.SH	11.70	9.82	(0.81)	0.99
京城机电股份	0187.HK	600860.SH	2.05	6.83	74.60	3.94
昆明机床	0300.HK	600806.SH	2.49	6.44	67.29	3.06
中船防务	0317.HK	600685.SH	11.14	26.66	64.65	2.83
马鞍山钢铁股份	0323.HK	600808.SH	3.67	4.21	26.24	1.36

上海石油化工股份	0338.HK	600688.SH	4.50	6.32	39.76	1.66
鞍钢股份	0347.HK	000898.SZ	7.18	6.36	4.48	1.05
江西铜业股份	0358.HK	600362.SH	11.34	16.97	43.46	1.77
中国石油化工股份	0386.HK	600028.SH	5.56	5.96	21.07	1.27
中国中铁	0390.HK	601390.SH	5.72	8.56	43.46	1.77
广深铁路股份	0525.HK	601333.SH	4.68	5.33	25.71	1.35
深圳高速公路股份	0548.HK	600548.SH	7.70	8.89	26.72	1.36
南京熊猫电子股份	0553.HK	600775.SH	4.23	8.13	55.98	2.27
郑煤机	0564.HK	601717.SH	4.13	6.92	49.50	1.98
山东墨龙	0568.HK	002490.SZ	1.25	4.94	78.59	4.67
北京北辰实业股份	0588.HK	601588.SH	2.74	5.55	58.23	2.39
中国东方航空股份	0670.HK	600115.SH	5.05	7.50	43.03	1.76
山东新华制药股份	0719.HK	000756.SZ	7.61	14.43	55.38	2.24
中国国航	0753.HK	601111.SH	9.03	11.38	32.86	1.49
中兴通讯	0763.HK	000063.SZ	29.15	38.29	35.59	1.55
新华文轩	0811.HK	601811.SH	6.13	13.31	61.03	2.57
中国石油股份	0857.HK	601857.SH	5.41	7.94	42.35	1.73
白云山	0874.HK	600332.SH	22.25	32.14	41.43	1.71
东江环保	0895.HK	002672.SZ	10.94	15.80	41.42	1.71
华能国际电力股份	0902.HK	600011.SH	4.93	6.44	35.23	1.54
安徽海螺水泥股份	0914.HK	600585.SH	35.75	29.07	(4.05)	0.96
海信科龙	0921.HK	000921.SZ	9.13	14.10	45.21	1.83
建设银行	0939.HK	601939.SH	6.96	6.98	15.63	1.19
大唐发电	0991.HK	601991.SH	2.23	4.18	54.86	2.22
安徽皖通高速公路	0995.HK	600012.SH	6.49	12.62	56.49	2.30
中信银行	0998.HK	601998.SH	4.91	6.18	32.78	1.49
中石化油服	1033.HK	600871.SH	1.22	2.77	62.73	2.68
重庆钢铁股份	1053.HK	601005.SH	1.69	2.15	33.49	1.50
中国南方航空股份	1055.HK	600029.SH	7.60	11.21	42.64	1.74
浙江世宝	1057.HK	002703.SZ	2.52	8.63	75.29	4.05
天津创业环保股份	1065.HK	600874.SH	4.31	12.70	71.29	3.48
华电国际电力股份	1071.HK	600027.SH	2.88	3.86	36.87	1.58
东方电气	1072.HK	600875.SH	6.29	10.77	50.59	2.02
中国神华	1088.HK	601088.SH	19.36	22.08	25.81	1.35
洛阳玻璃股份	1108.HK	600876.SH	3.97	20.37	83.51	6.06
中海发展股份	1138.HK	600026.SH	4.14	6.09	42.48	1.74
中联重科	1157.HK	000157.SZ	3.11	4.29	38.66	1.63
兖州煤业股份	1171.HK	600188.SH	8.12	13.49	49.07	1.96
中国铁建	1186.HK	601186.SH	9.05	11.53	33.59	1.51
比亚迪股份	1211.HK	002594.SZ	66.80	63.66	11.22	1.13
农业银行	1288.HK	601288.SH	3.66	3.71	16.53	1.20
新华保险	1336.HK	601336.SH	52.00	62.50	29.60	1.42

中州证券	1375.HK	601375.SH	3.28	6.11	54.58	2.20
工商银行	1398.HK	601398.SH	6.24	5.89	10.36	1.12
丽珠医药	1513.HK	000513.SZ	60.35	69.82	26.87	1.37
中国中冶	1618.HK	601618.SH	2.24	4.95	61.71	2.61
大众公用	1635.HK	600635.SH	3.43	4.76	39.03	1.64
中国中车	1766.HK	601766.SH	7.65	11.24	42.41	1.74
广发证券	1776.HK	000776.SZ	15.70	17.03	22.00	1.28
中国交通建设	1800.HK	601800.SH	8.61	13.52	46.12	1.86
晨鸣纸业	1812.HK	000488.SZ	13.16	16.62	33.00	1.49
中煤能源	1898.HK	601898.SH	3.46	5.71	48.73	1.95
中国远洋	1919.HK	601919.SH	3.95	6.75	50.49	2.02
民生银行	1988.HK	600016.SH	7.80	8.51	22.45	1.29
金隅股份	2009.HK	601992.SH	3.54	5.65	46.99	1.89
中集集团	2039.HK	000039.SZ	14.50	20.82	41.07	1.70
复星医药	2196.HK	600196.SH	46.20	44.13	11.42	1.13
万科企业	2202.HK	000002.SZ	29.20	30.11	17.95	1.22
金风科技	2208.HK	002202.SZ	11.66	18.40	46.38	1.87
广汽集团	2238.HK	601238.SH	18.22	24.27	36.48	1.57
中国平安	2318.HK	601318.SH	79.15	71.01	5.69	1.06
长城汽车	2333.HK	601633.SH	9.04	11.98	36.15	1.57
潍柴动力	2338.HK	000338.SZ	8.12	7.64	10.07	1.11
中国铝业	2600.HK	601600.SH	5.07	8.09	46.97	1.89
中国太保	2601.HK	601601.SH	37.65	41.66	23.53	1.31
上海医药	2607.HK	601607.SH	20.20	24.40	29.95	1.43
国泰君安	2611.HK	601211.SH	17.46	19.12	22.74	1.29
中国人寿	2628.HK	601628.SH	24.50	30.14	31.22	1.45
上海电气	2727.HK	601727.SH	3.20	6.84	60.42	2.53
中海集运	2866.HK	601866.SH	1.53	3.55	63.53	2.74
大连港	2880.HK	601880.SH	1.42	2.85	57.84	2.37
中海油田服务	2883.HK	601808.SH	7.28	10.37	40.60	1.68
紫金矿业	2899.HK	601899.SH	2.57	3.93	44.67	1.81
交通银行	3328.HK	601328.SH	5.80	6.28	21.86	1.28
秦港股份	3369.HK	601326.SH	2.67	5.77	60.85	2.55
福耀玻璃	3606.HK	600660.SH	30.95	28.05	6.64	1.07
东方证券	3958.HK	600958.SH	7.35	15.11	58.84	2.43
招商银行	3968.HK	600036.SH	31.35	28.63	7.35	1.08
中国银行	3988.HK	601988.SH	3.82	3.89	16.91	1.20
洛阳钼业	3993.HK	603993.SH	4.71	6.83	41.65	1.71
中信证券	6030.HK	600030.SH	16.04	18.14	25.18	1.34
招商证券	6099.HK	600999.SH	11.96	17.86	43.34	1.76
光大证券	6178.HK	601788.SH	9.88	14.31	41.58	1.71
中国光大银行	6818.HK	601818.SH	3.60	4.12	26.07	1.35

海通证券	6837.HK	600837.SH	11.32	13.72	30.19	1.43
中国银河	6881.HK	600838.SH	5.62	10.04	52.64	2.11
HTSC	6886.HK	601688.SH	15.52	18.25	28.05	1.39

港元兑人民币: 0.8461

资料来源: 长江证券、Wind

市场备忘

表 7: 上日重要经济数据

地区	公布日期	经济数据名称	本期数据	上期数据
中国	2017/12/14	11 月社会消费品零售总额年率	10.2%	10.0%
中国	2017/12/14	1-11 月社会消费品零售总额年率-YTD	10.3%	10.3%
中国	2017/12/14	1-11 月城镇固定资产投资年率-YTD	9.8%	1.9%
中国	2017/12/14	1-11 月规模以上工业增加值年率-YTD	6.6%	6.7%

资料来源: 长江证券、Wind

免责声明

本报告的作者是基于独立、客观、公正和审慎的原则制作本研究报告。本报告的信息均来源于公开资料，本公司对这些信息的准确性和完整性不作任何保证，也不保证所包含信息和建议不发生任何变更。本公司已力求报告内容的客观、公正，但文中的观点、结论和建议仅供参考，不包含作者对证券价格涨跌或市场走势的确定性判断。报告中的信息或意见并不构成所述证券的买卖出价或征价，投资者据此做出的任何投资决策与本公司和作者无关。

本公司及作者在自身所知知情范围内，与本报告中所评价或推荐的证券不存在法律法规要求披露或采取限制、静默措施的利益冲突。

本报告版权仅仅为本公司所有，未经书面许可，任何机构和个人不得以任何形式翻版、复制和发布。如引用须注明出处为长江证券经纪（香港）有限公司，且不得对本报告进行有悖原意的引用、删节和修改。刊载或者转发本证券研究报告或者摘要的，应当注明本报告的发布人和发布日期，提示使用证券研究报告的风险。未经授权刊载或者转发本报告的，本公司将保留向其追究法律责任的权利。

规范性披露

本研究报告的分析师或其有联系者并无担任此报告提到的上市公司的董事或高级人员。

本研究报告的分析师或其有联系者并无拥有此报告提到的上市公司有关的任何财务权益。

投资评级说明

行业评级	报告发布日后的 12 个月内行业股票指数的涨跌幅度相对同期恒生指数的涨跌幅为基准，投资建议的评级标准为：
看 好：	相对表现优于市场
中 性：	相对表现与市场持平
看 淡：	相对表现弱于市场
公司评级	报告发布日后的 12 个月内公司的涨跌幅度相对同期恒生指数的涨跌幅为基准，投资建议的评级标准为：
推 荐：	相对恒生指数涨幅大于 10%
谨慎推荐：	相对恒生指数涨幅在 5%~10%之间
中 性：	相对恒生指数涨幅在 -5%~5%之间
减 持：	相对恒生指数涨幅小于 -5%
无投资评级：	由于我们无法获取必要的资料，或者公司面临无法预见结果的重大不确定性事件，或者其他原因，致使我们无法给出明确的投资评级。

长江证券经纪(香港)有限公司

CHANGJIANG Securities Brokerage (HK) Limited

地址：香港中环皇后大道中 183 号中远大厦 19 楼 1908 室

电话：(852) 2823 0333 传真：(852) 2823 0408

网址：www.cjsc.com.hk